



OTOMOTİV PAZARI

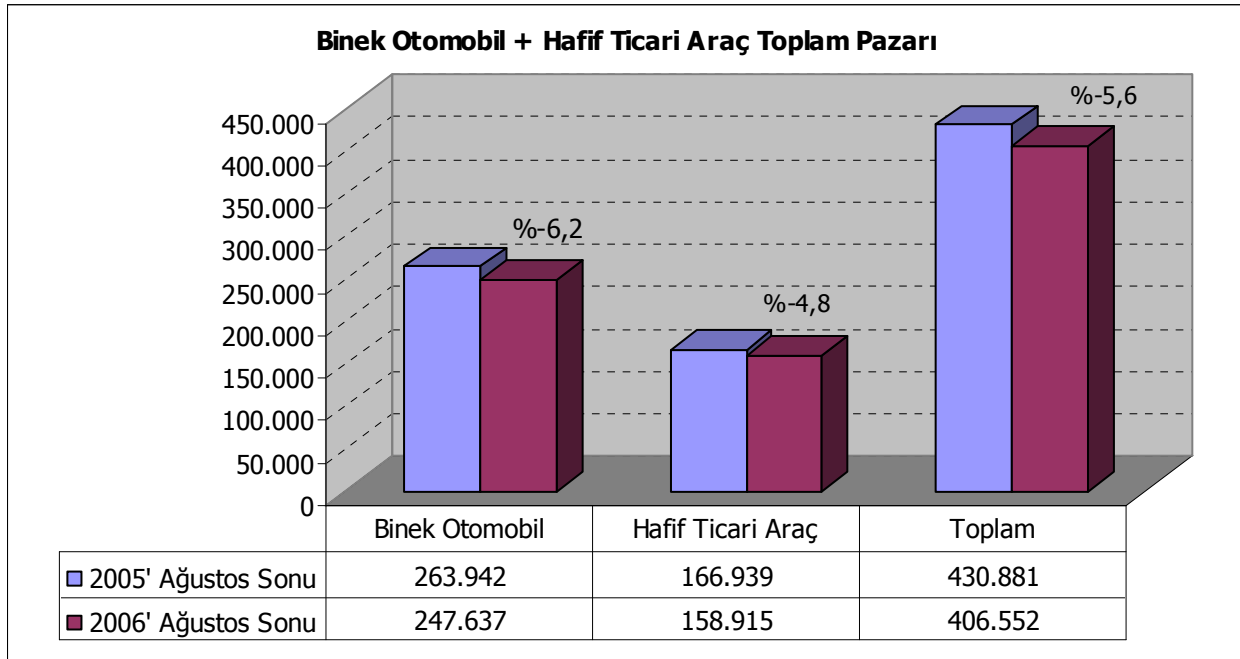
OCAK - AĞUSTOS' 2006 DÖNEMİ

OTOMOTİV PAZARI

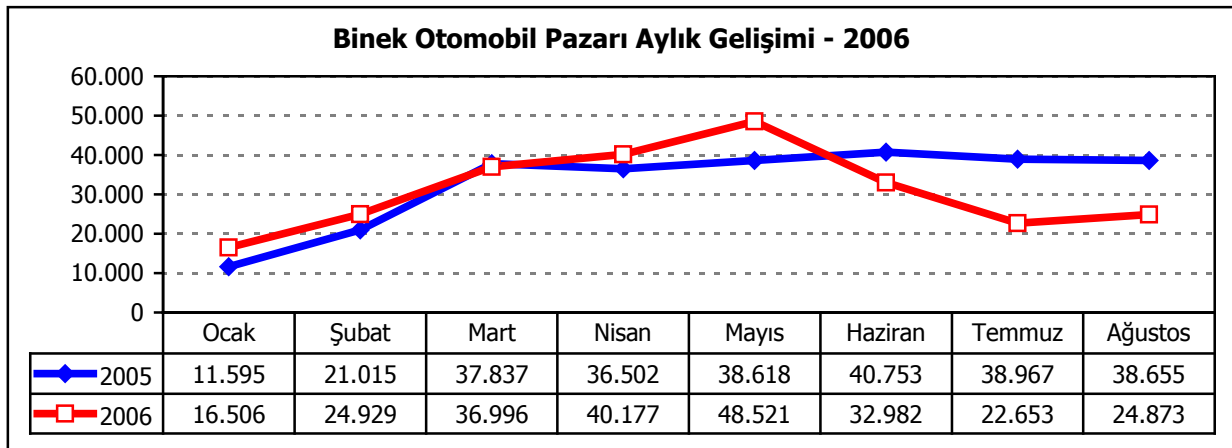
Toplam Binek ve Hafif Ticari araç pazar satışlarında düşüş devam ediyor...

2006 yılı binek ve hafif ticari araç Ağustos sonu toplam pazarı 406.552 adet satışla, 430.881 adet olan aynı dönem 2005 yılı toplam pazarına göre %5,6 düşüş gösterdi.

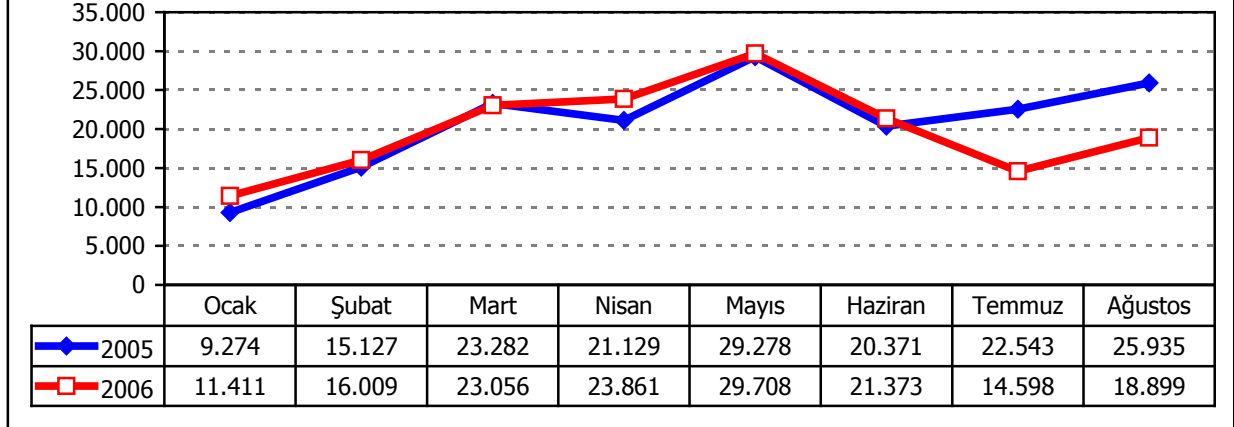
2006 yılı toplam pazarda 2005 yılına göre binek araçlar satışlarında %6,2, hafif ticari araçlarda ise %4,8 azalma yaşandı.



2006 yılı Ağustos ayında, geçen yılın aynı dönemine göre binek araçlarda % 35,7, hafif ticari araçlarda ise %27,1 düşüş görüldü. Toplamda ise % 32,2 azalma yaşandı.



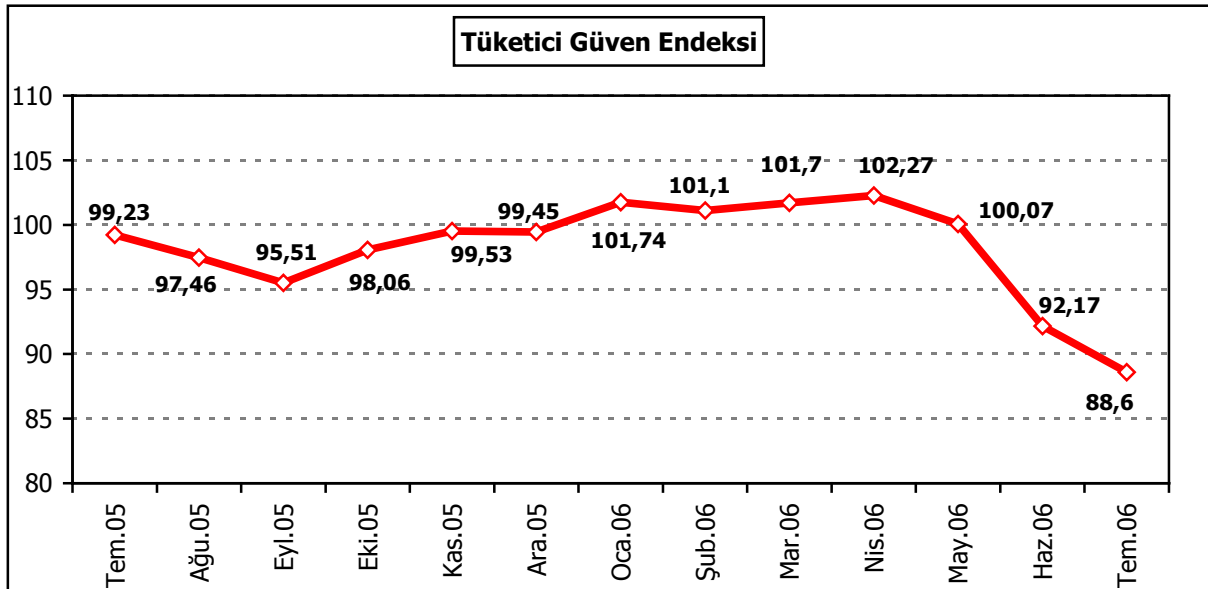
Hafif Ticari Araç Pazarı* Aylık Gelişimi - 2006



* Sadece ODD Üyesi firmaları ve Askam, Isuzu ve Iveco firmaları bilgilerine göre hazırlanmıştır.

Otomotiv pazarında bir önceki ay olan Temmuz 2006'ya göre binek otomobil satışlarında %9,8, hafif ticari araç satışlarında ise %29,5 artış görüldü. Toplamda ise %17,5 artış oldu.

TÜİK ve TCMB'nin ortaklaşa yaptığı tüketici güven endeksi çalışması pazardaki gelişim ve değişimleri açıklama yönünde önemli bir katkı sağlamakta. 2006 sene başında yüksek olan tüketici güven endeksi, ekonomide ve pazarda yaşanan gelişmelerle 3. çeyrekte de düşüş eğilimini sürdürdü. Tüketici güven endeksi 2006 yılı Temmuz ayında, Haziran ayına göre %3,87 oranında azalarak 88,6 değerine düştü.





Binek otomobilde, 2006 yılı Ağustos sonu satışlarının 2005 yılı Ağustos sonuna göre, segmentler itibari ile değişimi aşağıdaki tabloda yer almakta ;

2006' Ağustos Sonu	1	2	3	4	5	6	7	Toplam	
Segment	S/D	H/B	S/W	MPV	CDV	Spor	SUV		
A (Mini)	0	2.462	0	0	0	0	0	2.462	1%
B (Entry)	49.085	64.041	697	6.131	1.625	228	788	122.595	50%
C (Compact)	48.832	28.700	880	6.301	0	325	699	85.737	35%
D (Medium)	19.724	1.514	271	0	0	307	6.212	28.028	11%
E (Luxury)	2.307	29	13	127	0	162	4.066	6.704	3%
F (Upper Luxury)	309	0	0	0	0	170	1.632	2.111	1%
Toplam	120.257	96.746	1.861	12.559	1.625	1.192	13.397	247.637	100%
	49%	39%	1%	5%	1%	0%	5%	100%	

2005' Ağustos Sonu	1	2	3	4	5	6	7	Toplam	
Segment	S/D	H/B	S/W	MPV	CDV	Spor	SUV		
A (Mini)	0	2.638	0	0	0	5	0	2.643	1%
B (Entry)	50.748	67.256	1.179	6.457	1.622	298	780	128.340	49%
C (Compact)	52.425	33.799	1.365	7.069	0	485	786	95.929	36%
D (Medium)	20.308	2.801	219	0	0	220	6.344	29.892	11%
E (Luxury)	2.000	11	14	126	0	194	3.425	5.770	2%
F (Upper Luxury)	165	0	0	0	0	172	1.031	1.368	1%
Toplam	125.646	106.505	2.777	13.652	1.622	1.374	12.366	263.942	100%
	48%	40%	1%	5%	1%	1%	5%	100%	

Değişim	1	2	3	4	5	6	7	Toplam	
Segment	S/D	H/B	S/W	MPV	CDV	Spor	SUV		
A (Mini)		-7%				-100%		-7%	
B (Entry)	-3%	-5%	-41%	-5%	0%	-23%	1%	-4%	
C (Compact)	-7%	-15%	-36%	-11%		-33%	-11%	-11%	
D (Medium)	-3%	-46%	24%			40%	-2%	-6%	
E (Luxury)	15%	164%	-7%	1%		-16%	19%	16%	
F (Upper Luxury)	87%					-1%	58%	54%	
Toplam	-4%	-9%	-33%	-8%	0%	-13%	8%	-6%	

S/D: Sedan, H/B: Hatchback, S/W: Station Wagon, MPV: Multi Purpose Vehicle-Çok Amaçlı Araçlar, CDV: Car Derived Van-Binek Tipli Küçük Vanlar, SUV: Sport Utility Vehicle-Arazi Araçlar

Bu tablolardan açıkça görüldüğü gibi, 2006 yılında da özellikle 1600 cc üzerindeki yüksek vergiler nedeniyle bu araçların yer aldığı D, E ve F segmentlerin de yer alan araçların pazar oranı sınırlı kaldı. Daha ucuz olarak değerlendirilebilecek A, B ve C segmentlerin de yer alan araçların satışları ise toplam satışların %86' sını oluşturdu.

Kasa tiplerine göre bir değerlendirme yapıldığında; 2006 yılında, 2005 yılına en hızlı büyüyen grup %8'lik oranla SUV olarak da adlandırılan arazi araçları oldu. S/W araçlarda ise %33 oranında düşüş gözlemlendi.



Binek otomobil pazarını motor hacmi bazında incelediğimizde; değişim oranlarında gözlemlendiği üzere 2006 yılında, 2005 yılına göre 1600cc – 2000cc arasındaki araçların payında %8'lik, 2000cc üzeri araçlarda da %17'lik artış görüldü. 2000cc üzeri araçların satışında, dizel araç satışlarının artışı etkili oldu. 2006 Ağustos sonu, toplamda 8.010 adet satışı olan 2000cc üzeri araçların 6.303 adedini dizel satışlar oluşturdu.

Öte yandan 2006 Ağustos sonu itibariyle en yüksek paya 1600cc altındaki düşük vergili araçlar sahip oldu. Bu grubun toplam otomobil pazarı içindeki payı %79 seviyesine ulaştı.

MOTOR HACMİ	2006' Ağustos Sonu		2005' Ağustos Sonu		Değişim	ÖTV	KDV
	Adet	Pay	Adet	Pay		%	%
1600cc altı	195.109	79%	215.909	82%	-10%	37%	18%
1600cc-2000cc arası	44.518	18%	41.169	16%	8%	60%	18%
2000cc üzeri	8.010	3%	6.864	3%	17%	84%	18%
Toplam	247.637	100%	263.942	100%	-6%	VERGİ ORANLARI	

2005 yılında Tüpraş'ın AB normlarına uygun dizel yakıt üretmeye başlaması ve kaliteli dizel yakıt ithalatının başlaması nedeniyle, 2006 yılında toplam satışlar içerisindeki dizel araç satışları artış trendini sürdürmektedir. Ağustos sonu itibariyle toplamda 2005 yılına oranla dizel araç satışlarında %31 artış gerçekleşmiştir.

DİZEL	2006' Ağustos Sonu		2005' Ağustos Sonu		Değişim
	Adet	Segment İçindeki Pay	Adet	Segment İçindeki Pay	
A (Mini)	297	12%	248	9%	20%
B (Entry)	62.856	51%	51.729	40%	22%
C (Compact)	38.436	45%	26.088	27%	47%
D (Medium)	12.027	43%	9.467	32%	27%
E (Luxury)	5.558	83%	4.038	70%	38%
F (Upper Luxury)	1.561	74%	825	60%	89%
Toplam	120.735	49%	92.395	35%	31%

Toplam pazarda Ağustos sonu itibariyle otomatik şanzımanlı araç satışları 2005 yılına oranla %5 düşüş kaydetmiştir.

OTOMATİK ŞANZIMAN	2006' Ağustos sonu		2005' Ağustos sonu		Değişim
	Adet	Segment İçindeki Pay	Adet	Segment İçindeki Pay	
A (Mini)	719	29%	802	30%	-10%
B (Entry)	13.456	11%	15.057	12%	-11%
C (Compact)	14.759	17%	16.580	17%	-11%
D (Medium)	12.811	46%	12.906	43%	-1%
E (Luxury)	6.006	90%	5.520	96%	9%
F (Upper Luxury)	2.106	100%	1.367	100%	54%
Toplam	49.857	20%	52.232	20%	-5%