



## **OTOMOTİV PAZARI**

### **OCAK - HAZİRAN' 2007 DÖNEMİ**

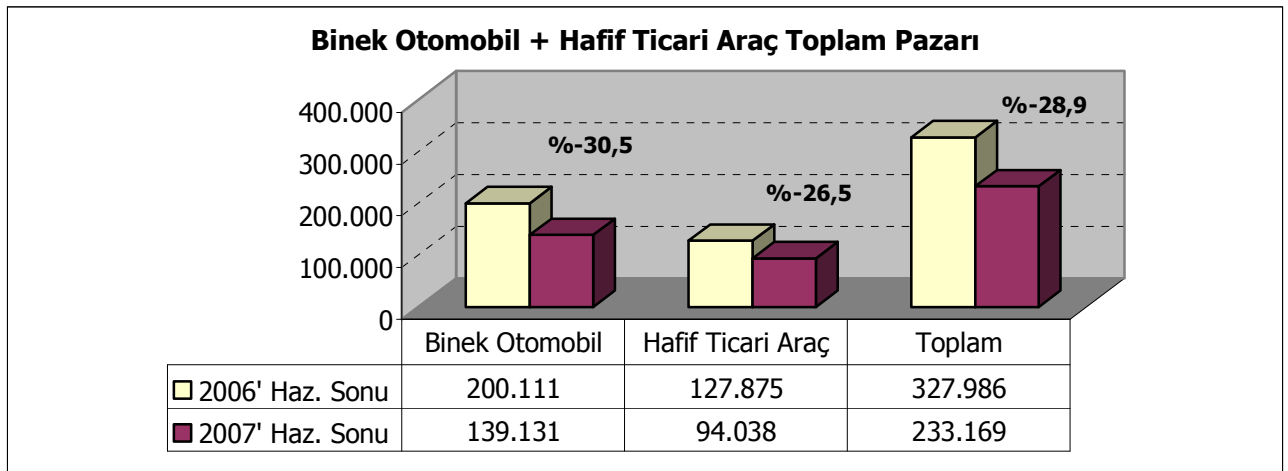


## OTOMOTİV PAZARI (2007' Haziran Ayı ve Kümülatif)

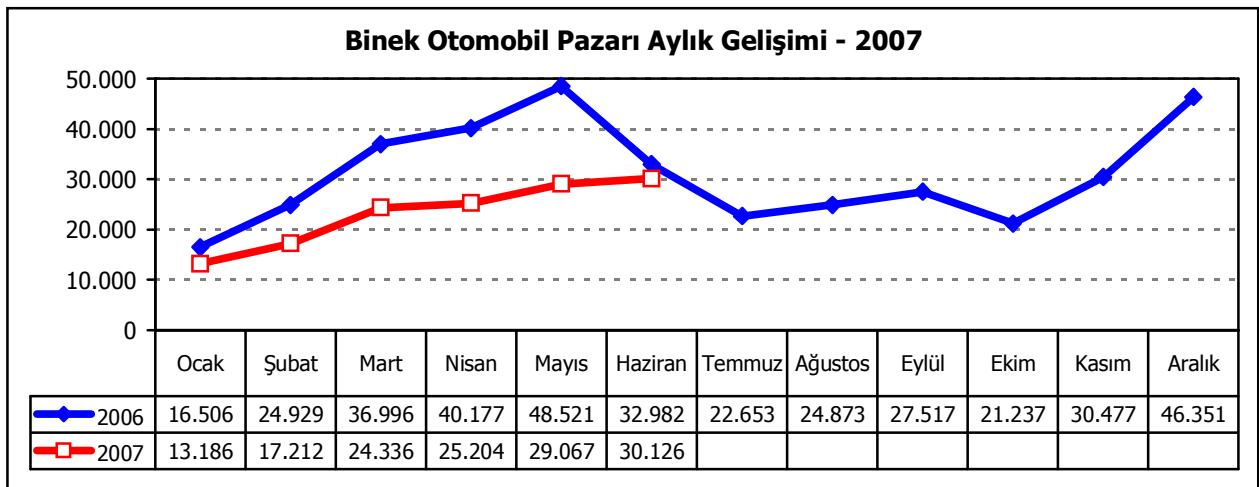
### Sektör geçen yılı özlüyor....

Türkiye Otomotiv pazarında 2007 yılı Ocak-Haziran binek ve hafif ticari araç toplam pazarı 233.169 adet olarak gerçekleşti. 327.986 adet olan Ocak-Haziran 2006 binek ve hafif ticari araç pazar toplamına göre satışlarda %28,9 daralma yaşandı.

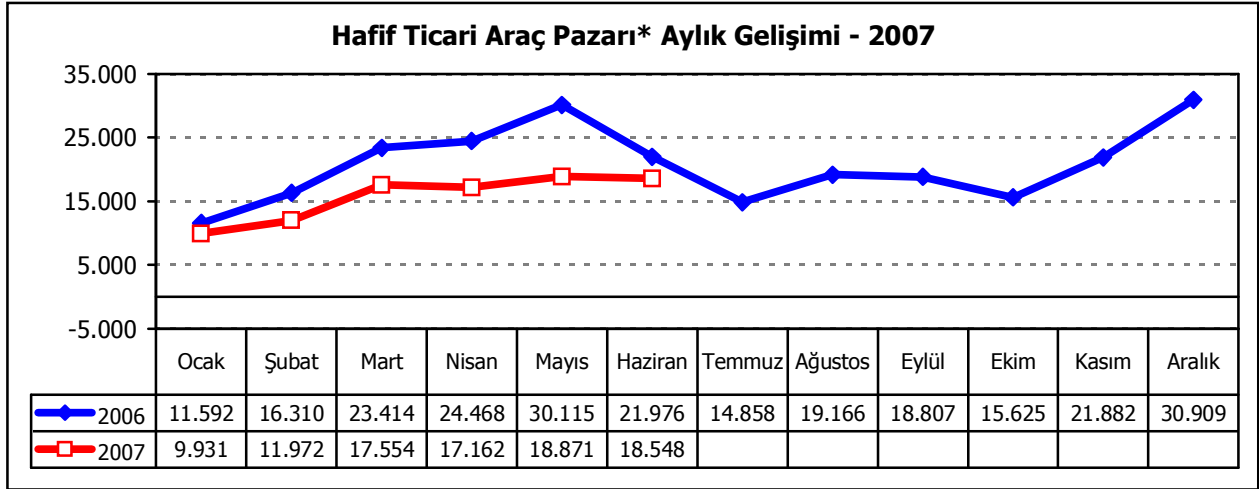
2007 yılı Ocak-Haziran döneminde binek otomobil satışları geçen yılın aynı dönemine oranla %30,5 azaldı ve 139.131 adete geriledi. Hafif ticari araç satışları da aynı dönem için geçen yıla oranla %26,5 gerileyerek 94.038 adet olarak gerçekleşti.



2007 yılı Haziran ayında, geçen yılın ayına göre binek araçlar %8,7 düşüşle 30.126 adete geriledi.



2007 yılı Haziran ayında, hafif ticari araç pazarı geçen yılın ayına göre %15,6 düşüşle 18.548 adet olarak gerçekleşti.

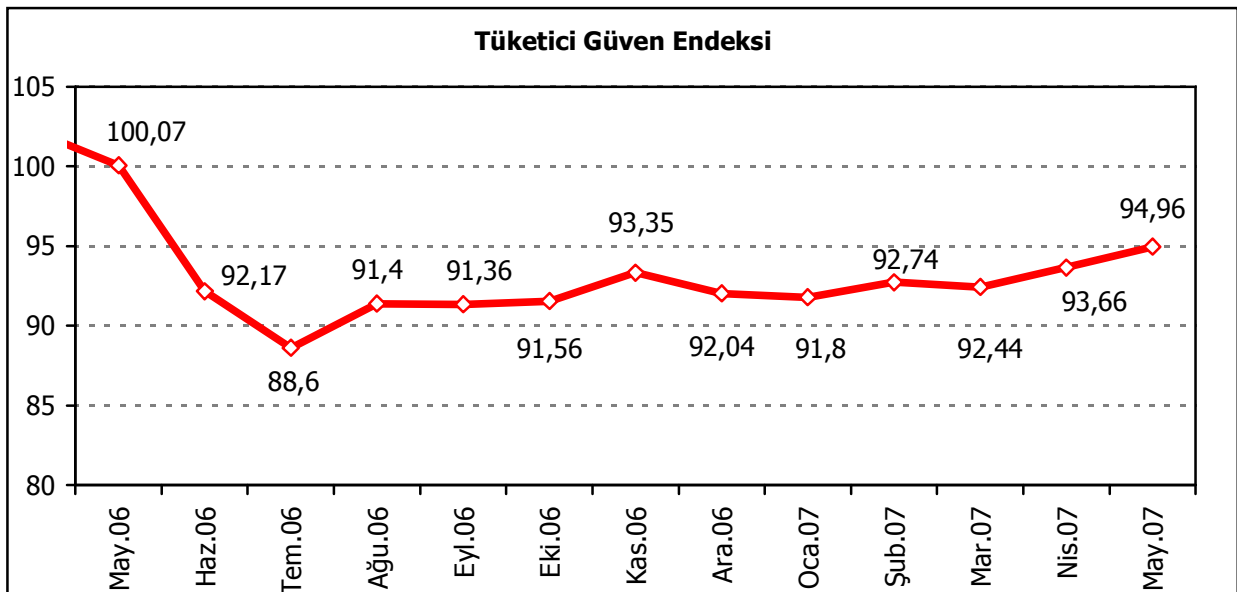


\* ODD Üyesi firmaları ve Askam, BMC, Isuzu ve Iveco firmaları bilgilerine göre hazırlanmıştır.

2007 Haziran ayında toplam satışlar, 2006 yılı Haziran ayına göre %11,4 düşüşle 48.674 adet olarak gerçekleşti.

Ayrıca otomotiv pazarında bir önceki ay olan Mayıs 2007'ye göre binek otomobil satışlarında %3,6 artış, hafif ticari araç satışlarında %1,7 düşüş görüldü. Toplamda ise %1,5 artış oldu.

2007 yılı Nisan ayında 93,66 olan Tüketici Güven Endeksi, 2007 yılının Mayıs ayında bir önceki aya göre %1,38 oranında artarak 94,96 değerine yükseldi.





Binek otomobil 2007 yılı Haziran sonu satışlarının 2006 yılı Haziran sonuna göre segmentler itibari ile değişimi aşağıdaki tabloda yer almakta;

2007' Haziran Sonu	1	2	3	4	5	6	7	Toplam	
Segment	S/D	H/B	S/W	MPV	CDV	Spor	SUV		
A (Mini)		1.330						<b>1.330</b>	<b>1%</b>
B (Entry)	27.230	30.315	356	2.302	1.189	262	949	<b>62.603</b>	<b>45%</b>
C (Compact)	34.633	14.863	523	2.518		213	1	<b>52.751</b>	<b>38%</b>
D (Medium)	9.410	693	230			264	5.179	<b>15.776</b>	<b>11%</b>
E (Luxury)	2.073	3	15	37		195	2.839	<b>5.162</b>	<b>4%</b>
F (Upper Luxury)	197					107	1.205	<b>1.509</b>	<b>1%</b>
<b>Toplam</b>	<b>73.543</b>	<b>47.204</b>	<b>1.124</b>	<b>4.857</b>	<b>1.189</b>	<b>1.041</b>	<b>10.173</b>	<b>139.131</b>	<b>100%</b>
	<b>53%</b>	<b>34%</b>	<b>1%</b>	<b>3%</b>	<b>1%</b>	<b>1%</b>	<b>7%</b>	<b>100%</b>	

2006' Haziran Sonu	1	2	3	4	5	6	7	Toplam	
Segment	S/D	H/B	S/W	MPV	CDV	Spor	SUV		
A (Mini)		1.967						<b>1.967</b>	<b>1%</b>
B (Entry)	40.654	52.427	592	5.325	1.419	190	847	<b>101.454</b>	<b>51%</b>
C (Compact)	38.019	23.255	713	5.277		244	387	<b>67.895</b>	<b>34%</b>
D (Medium)	15.513	1.202	295			244	4.830	<b>22.084</b>	<b>11%</b>
E (Luxury)	1.648	23	8	104		141	3.247	<b>5.171</b>	<b>3%</b>
F (Upper Luxury)	231					107	1.202	<b>1.540</b>	<b>1%</b>
<b>Toplam</b>	<b>96.065</b>	<b>78.874</b>	<b>1.608</b>	<b>10.706</b>	<b>1.419</b>	<b>926</b>	<b>10.513</b>	<b>200.111</b>	<b>100%</b>
	<b>48%</b>	<b>39%</b>	<b>1%</b>	<b>5%</b>	<b>1%</b>	<b>0%</b>	<b>5%</b>	<b>100%</b>	

Değişim	1	2	3	4	5	6	7	Toplam	
Segment	S/D	H/B	S/W	MPV	CDV	Spor	SUV		
A (Mini)		-32%						<b>-32%</b>	
B (Entry)	-33%	-42%	-40%	-57%	-16%	38%	12%	<b>-38%</b>	
C (Compact)	-9%	-36%	-27%	-52%		-13%	-100%	<b>-22%</b>	
D (Medium)	-39%	-42%	-22%			8%	7%	<b>-29%</b>	
E (Luxury)	26%	-87%	88%	-64%		38%	-13%	<b>0%</b>	
F (Upper Luxury)	-15%					0%	0%	<b>-2%</b>	
<b>Toplam</b>	<b>-23%</b>	<b>-40%</b>	<b>-30%</b>	<b>-55%</b>	<b>-16%</b>	<b>12%</b>	<b>-3%</b>	<b>-30%</b>	

S/D: Sedan, H/B: Hatchback, S/W: Station Wagon, MPV: Multi Purpose Vehicle-Çok Amaçlı Araçlar, CDV: Car Drived Van-Binek Tipli Küçük Vanlar, SUV: Sport Utility Vehicle-Arazi Araçlar



Pazarın %84' ünü vergi oranları düşük olan A, B ve C segmentlerinde yer alan araçlar gerçekleştirdi. Geri kalan %16' lık pazarı ise, daha yüksek motor hacmine sahip D, E ve F segmentlerinde yer alan araçlar oluşturdu.

2007 yılı Haziran ayı sonu binek araç satış verilerine göre, pazarda geçen yılın aynı dönemine oranla tüm segmentlerde bir önceki aylarda da olduğu gibi düşüş görüldü. Satış adeti en yüksek olan B segmentinde, en yüksek oranda (%38) düşüş oldu. B segmentini A segmentinde ki %32'lik azalış izledi. Toplam 2007 yılı Haziran sonu düşüş %30 olarak gerçekleşti.

Kasa tiplerine göre bir değerlendirme yapıldığında ise, Spor gövde tipi hariç, diğer gövde tiplerinde azalma görüldü. En hızlı düşüş %55 'lik oranla MPV tipi araçlarda gerçekleşti. Ardından ise %40 oranında H/B araçlarda azalma kaydedildi. En çok tercih edilen gövde tipi yine Sedan araçlar (%53) oldu.

MOTOR HACMİ	2007' Haziran Sonu		2006' Haziran Sonu		Değişim	ÖTV	KDV
	Adet	Pay	Adet	Pay		%	%
1600cc altı	108.478	78%	158.221	79%	-31%	37%	18%
1600cc-2000cc arası	24.792	18%	35.472	18%	-30%	60%	18%
2000cc üzeri	5.861	4%	6.418	3%	-9%	84%	18%
<b>Toplam</b>	<b>139.131</b>	<b>100%</b>	<b>200.111</b>	<b>100%</b>	<b>-30%</b>	<b>VERGİ ORANLARI</b>	

Binek otomobil pazarını motor hacmi bazında incelediğimizde, 2007 yılı Haziran sonu en yüksek paya %78 ile 1600cc altındaki araçlar, 108.478 adetle sahip oldu.

DİZEL	2007' Haziran Sonu		2006' Haziran Sonu		Değişim
	Adet	Segment İçindeki Pay	Adet	Segment İçindeki Pay	
<b>A (Mini)</b>	365	27%	268	14%	36%
<b>B (Entry)</b>	31.928	51%	51.016	50%	-37%
<b>C (Compact)</b>	25.047	47%	31.329	46%	-20%
<b>D (Medium)</b>	6.656	42%	9.353	42%	-29%
<b>E (Luxury)</b>	4.373	85%	4.246	82%	3%
<b>F (Upper Luxury)</b>	1121	74%	1.122	73%	0%
<b>Toplam</b>	<b>69.490</b>	<b>50%</b>	<b>97.334</b>	<b>49%</b>	<b>-29%</b>

2007 yılı Haziran sonunda dizel binek araç satışları geçen yıla oranla %29 oranında daralma gösterdi. Ancak geçen yılın aynı dönemine oranla toplam binek araç satışları içindeki dizel payı %50 ile bir önceki ay ile aynı değerini korudu.



Toplam pazarda 2007 Haziran sonu itibariyle otomatik şanzımanlı araç satışları adedi 2006 yılının aynı dönemine oranla %6 düşüş kaydetti. Aynı dönemde tüm segmentler içindeki otomatik vitesli araç satışlarının payı da %19' dan %26' ya yükseldi. Geçen seneye göre otomatik vitesli araç satışlarında sadece C segmentinde %27 oranında artış gerçekleşti.

OTOMATİK ŞANZIMAN	2007' Haziran Sonu		2006' Haziran Sonu		Değişim
	Adet	Segment İçindeki Pay	Adet	Segment İçindeki Pay	
<b>A (Mini)</b>	421	32%	601	31%	-30%
<b>B (Entry)</b>	7.359	12%	10.988	11%	-33%
<b>C (Compact)</b>	13.757	26%	10.834	16%	27%
<b>D (Medium)</b>	8.189	52%	9.933	45%	-18%
<b>E (Luxury)</b>	4.858	94%	4.621	89%	5%
<b>F (Upper Luxury)</b>	1.508	100%	1.539	100%	-2%
<b>Toplam</b>	<b>36.092</b>	<b>26%</b>	<b>38.516</b>	<b>19%</b>	<b>-6%</b>