



# **OTOMOTİV PAZARI**

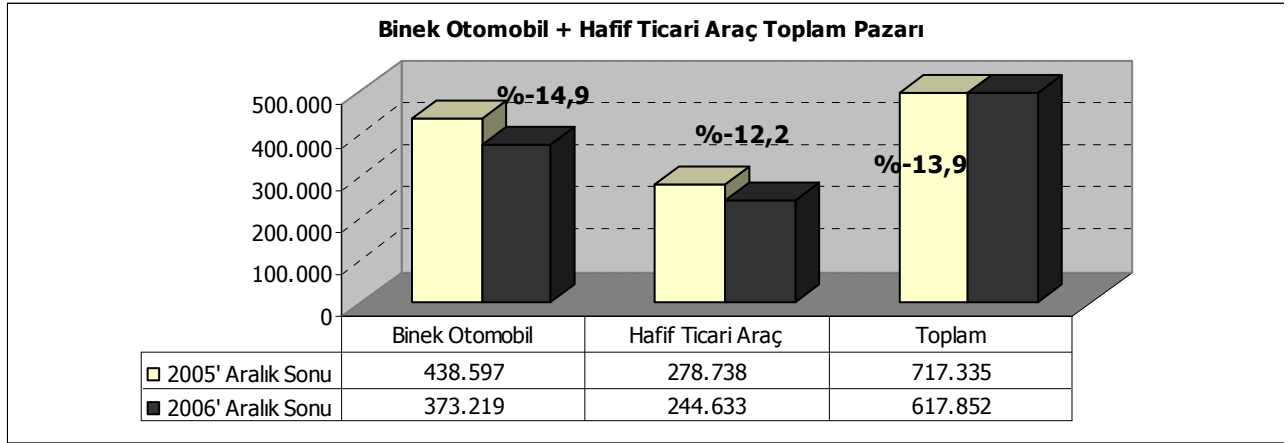
## **OCAK - ARALIK' 2006 DÖNEMİ**

## OTOMOTİV PAZARI

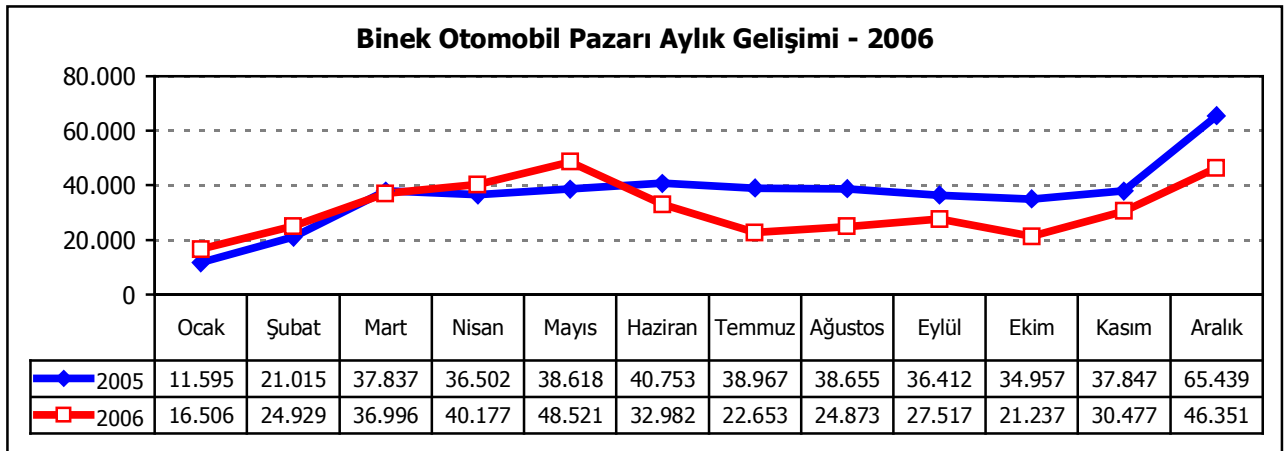
**2006 yılı 2005 yılına oranla Binek araçlarda %14.9, Hafif Ticari araç satışlarında ise %12.2'lik gerileme gösterirken pazar payını %38 'den %49 'a çıkaran dizel araçların yılı oldu.**

2006 yılı binek otomobil ve hafif ticari araç satışları Aralık sonunda 617.852 adete ulaştı. 717.335 adet olan aynı dönem 2005 yılı toplam pazarına göre %13.9 düşüş gösterdi.

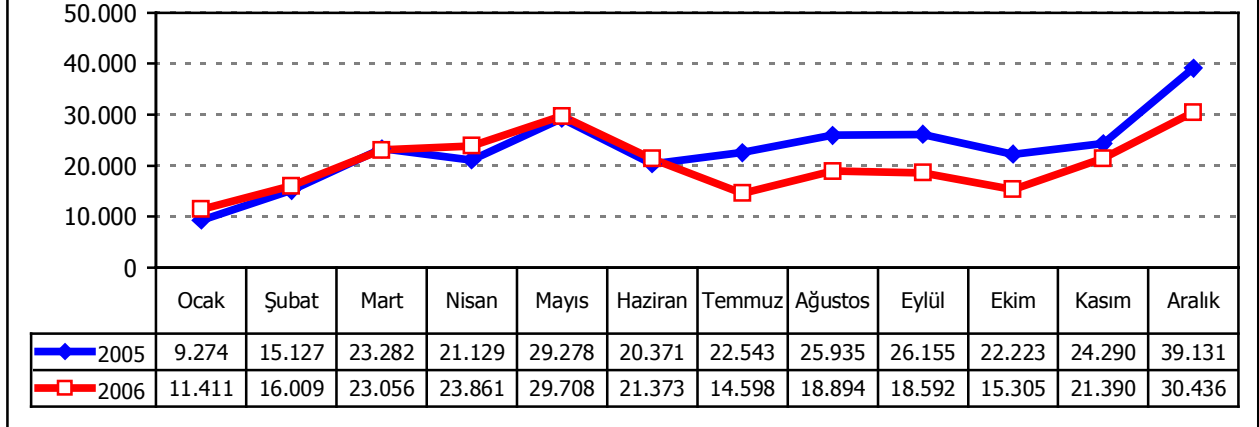
2006 yılında toplam pazarda 2005 yılına göre binek araç satışlarında %14.9, hafif ticari araç satışlarında ise %12.2 azalma var.



2006 yılı Aralık ayında, geçen yılın aynı dönemine göre binek araçlarda % 29.2, hafif ticari araçlarda ise %22.2 düşüş görüldü. Toplamda ise % 26.6 azalma yaşandı.



### Hafif Ticari Araç Pazarı\* Aylık Gelişimi - 2006

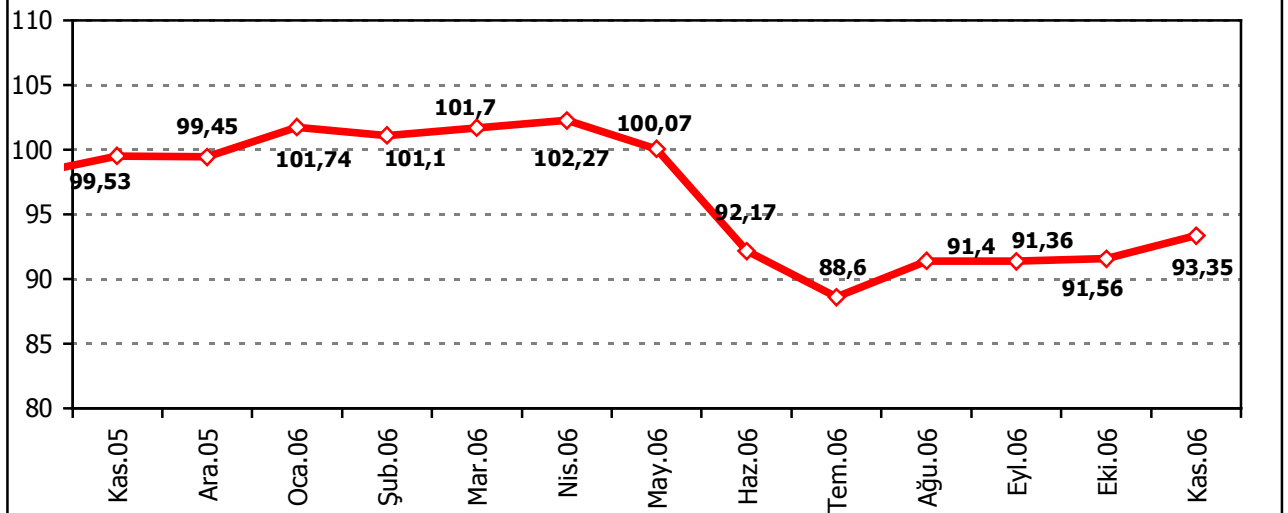


\* Sadece ODD Üyesi firmaları ve Askam, Isuzu ve Iveco firmaları bilgilerine göre hazırlanmıştır.

Otomotiv pazarında bir önceki ay olan Kasım 2006'ya göre binek otomobil satışlarında %52 , hafif ticari araç satışlarında %42.3 artış görüldü. Toplamda da %48 artış oldu.

2006 yılı Ekim ayında 91,56 olan tüketici güven endeksi, 2006 yılı Kasım ayında, Ekim ayına göre %1.95 oranında artarak 93,35 değerine yükseldi. TÜİK'in yaptığı açıklamaya göre güven endeksindeki artış, tüketicilerin mevcut ve gelecek dönem satın alma güçleri ile mevcut dönemin dayanıklı tüketim malı satın almak için uygunluğuna dair değerlendirmelerinin iyileşmesinden kaynaklanmaktadır.

### Tüketici Güven Endeksi





Binek otomobil 2006 yılı Aralık sonu satışlarının 2005 yılı Aralık sonuna göre segmentler itibari ile değişimi aşağıdaki tabloda yer almakta;

2006' Aralık Sonu	1	2	3	4	5	6	7	Toplam	
Segment	S/D	H/B	S/W	MPV	CDV	Spor	SUV		
<b>A (Mini)</b>	0	3.680	0	0	0	0	0	<b>3.680</b>	<b>1%</b>
<b>B (Entry)</b>	71.152	95.691	1.096	8.515	2.305	357	1.200	<b>180.316</b>	<b>48%</b>
<b>C (Compact)</b>	77.490	42.773	1.373	8.792	0	522	1.037	<b>131.987</b>	<b>35%</b>
<b>D (Medium)</b>	29.301	2.350	561	0	0	462	8.891	<b>41.565</b>	<b>11%</b>
<b>E (Luxury)</b>	4.751	33	27	177	0	315	6.579	<b>11.882</b>	<b>3%</b>
<b>F (Upper Luxury)</b>	611	0	0	0	0	276	2.902	<b>3.789</b>	<b>1%</b>
<b>Toplam</b>	<b>183.305</b>	<b>144.527</b>	<b>3.057</b>	<b>17.484</b>	<b>2.305</b>	<b>1.932</b>	<b>20.609</b>	<b>373.219</b>	<b>100%</b>
	<b>49%</b>	<b>39%</b>	<b>1%</b>	<b>5%</b>	<b>1%</b>	<b>1%</b>	<b>6%</b>	<b>100%</b>	

2005' Aralık Sonu	1	2	3	4	5	6	7	Toplam	
Segment	S/D	H/B	S/W	MPV	CDV	Spor	SUV		
<b>A (Mini)</b>	0	4.372	0	0	0	7	0	<b>4.379</b>	<b>1%</b>
<b>B (Entry)</b>	84.853	107.486	1.910	9.587	2.327	458	1.197	<b>207.818</b>	<b>47%</b>
<b>C (Compact)</b>	90.122	56.066	2.179	12.399	0	695	1.137	<b>162.598</b>	<b>37%</b>
<b>D (Medium)</b>	35.514	3.810	388	0	0	383	10.412	<b>50.507</b>	<b>12%</b>
<b>E (Luxury)</b>	3.597	20	30	230	0	319	6.184	<b>10.380</b>	<b>2%</b>
<b>F (Upper Luxury)</b>	463	0	0	0	0	273	2.179	<b>2.915</b>	<b>1%</b>
<b>Toplam</b>	<b>214.549</b>	<b>171.754</b>	<b>4.507</b>	<b>22.216</b>	<b>2.327</b>	<b>2.135</b>	<b>21.109</b>	<b>438.597</b>	<b>100%</b>
	<b>49%</b>	<b>39%</b>	<b>1%</b>	<b>5%</b>	<b>1%</b>	<b>0%</b>	<b>5%</b>	<b>100%</b>	

Değişim	1	2	3	4	5	6	7	Toplam	
Segment	S/D	H/B	S/W	MPV	CDV	Spor	SUV		
<b>A (Mini)</b>	0	-16%	0	0	0	-100%	0	<b>-16%</b>	
<b>B (Entry)</b>	-16%	-11%	-43%	-11%	-1%	-22%	0%	<b>-13%</b>	
<b>C (Compact)</b>	-14%	-24%	-37%	-29%	0	-25%	-9%	<b>-19%</b>	
<b>D (Medium)</b>	-17%	-38%	45%	0	0	21%	-15%	<b>-18%</b>	
<b>E (Luxury)</b>	32%	65%	-10%	-23%	0	-1%	6%	<b>14%</b>	
<b>F (Upper Luxury)</b>	32%	0	0	0	0	1%	33%	<b>30%</b>	
<b>Toplam</b>	<b>-15%</b>	<b>-16%</b>	<b>-32%</b>	<b>-21%</b>	<b>-1%</b>	<b>-10%</b>	<b>-2%</b>	<b>-15%</b>	

S/D: Sedan, H/B: Hatchback, S/W: Station Wagon, MPV: Multi Purpose Vehicle-Çok Amaçlı Araçlar, CDV: Car Derived Van-Binek Tipi Küçük Vanlar, SUV: Sport Utility Vehicle-Arazi Araçlar

2006 yılında özellikle 1600 cc üzerindeki araçlara uygulanan yüksek vergiler nedeniyle bu araçların yer aldığı D, E ve F segmentlerinde yer alan araçların pazar oranı %15 ile sınırlı kaldı. 2005 yılı Aralık ayı sonu adetlerine oranla toplam pazardaki daralmaya rağmen Lüks ve Üst sınıf lüks otomobil satışlarında %14 ve %30 oranlarındaki artış gerçekleşti. Artış gösteren E ve F segmentlerinin Aralık sonu toplamı olan 15.671 adetlik satışının 12.812 adedini dizel araçlar meydana getiriyor. 2006 yılı sonu itibariyle daha ucuz olarak değerlendirilebilecek A, B ve C segmentlerinde yer alan araçların satışları toplam satışların %84'ünü oluşturdu.



Kasa tiplerine göre bir değerlendirme yapıldığında pazardaki daralmaya paralel olarak 2006 yılında, 2005 yılına göre en hızlı düşüş %32 'lik oranla S/W araçlarda olurken bu düşüşü %21 ile MPV sınıfı takip etti. Binek otomobil pazarını motor hacmi bazında incelediğimizde; aşağıdaki tablodan görüldüğü üzere 2006 yılı Aralık ayı itibariyle, 2005 yılına oranla 1600cc altı araçların payında %17'lik, 1600cc – 2000cc arasındaki araçların payında %7'lik düşüşe karşın, 2000cc üzeri araçlarda ise %8'lik artış görüldü.

Öte yandan 2006 Aralık sonu itibariyle en yüksek paya %78 ile 1600cc altındaki düşük vergili araçlar sahip olurken onu % 18 ile 1600-2000 cc arası motor hacmine sahip araçlar takip etti.

MOTOR HACMİ	2006' Aralık Sonu		2005' Aralık Sonu		Değişim	ÖTV	KDV
	Adet	Pay	Adet	Pay		%	%
<b>1600cc altı</b>	292.777	78%	353.740	81%	-17%	37%	18%
<b>1600cc-2000cc arası</b>	67.314	18%	72.729	17%	-7%	60%	18%
<b>2000cc üzeri</b>	13.128	4%	12.128	3%	8%	84%	18%
<b>Toplam</b>	<b>373.219</b>	<b>100%</b>	<b>438.597</b>	<b>100%</b>	<b>-15%</b>	<b>VERGİ ORANLARI</b>	

2006 yılı içerisinde dizel araç satışları 2005 yılı sonuna oranla %10'luk artış kaydetti ve 2006 yılı sonu toplam binek otomobil satışlarının %49'unu meydana getirdi. Geçen yıla oranla binek otomobil satışlarındaki %14.9 'luk daralmaya rağmen dizel satışları 168.123 adetten 184.592 adede yükseldi.

DİZEL	2006' Aralık Sonu		2005' Aralık Sonu		Değişim
	Adet	Segment İçindeki Pay	Adet	Segment İçindeki Pay	
<b>A (Mini)</b>	500	14%	352	8%	42%
<b>B (Entry)</b>	93.214	52%	88.210	42%	6%
<b>C (Compact)</b>	60.528	46%	53.030	33%	14%
<b>D (Medium)</b>	17.538	42%	17.227	34%	2%
<b>E (Luxury)</b>	9.855	83%	7.459	72%	32%
<b>F (Upper Luxury)</b>	2.957	78%	1.845	63%	60%
<b>Toplam</b>	<b>184.592</b>	<b>49%</b>	<b>168.123</b>	<b>38%</b>	<b>10%</b>

Toplam pazarda Aralık sonu itibariyle otomatik şanzımanlı araç satışları daralmaya bağlı olarak 2005 yılına oranla %6 düşüş kaydetmiştir. Ancak tüm segmentler içindeki otomatik vitesli araç satışlarının payı %20'den %22'ye yükselmiştir.

OTOMATİK ŞANZIMAN	2006' Aralık Sonu		2005' Aralık Sonu		Değişim
	Adet	Segment İçindeki Pay	Adet	Segment İçindeki Pay	
<b>A (Mini)</b>	981	27%	1.298	30%	-24%
<b>B (Entry)</b>	20.602	11%	23.004	11%	-10%
<b>C (Compact)</b>	24.956	19%	27.348	17%	-9%
<b>D (Medium)</b>	19.762	48%	22.104	44%	-11%
<b>E (Luxury)</b>	10.802	91%	9.628	93%	12%
<b>F (Upper Luxury)</b>	3.784	100%	2.898	99%	31%
<b>Toplam</b>	<b>80.887</b>	<b>22%</b>	<b>86.280</b>	<b>20%</b>	<b>-6%</b>